



# Guía de Inicio Rápido

## Impresora HKA80

### • Contenido de la caja •



• HKA80



• Rollo de papel térmico



• Guía de inicio rápido



• Manual de usuario



• CD de instalación



• Transformador de corriente ca/cc

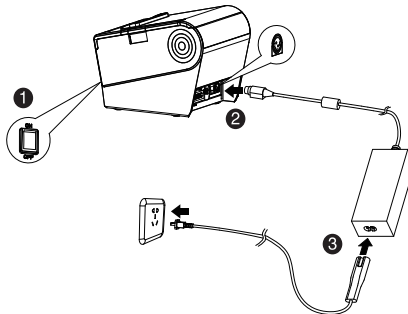


• Cable de energía ca

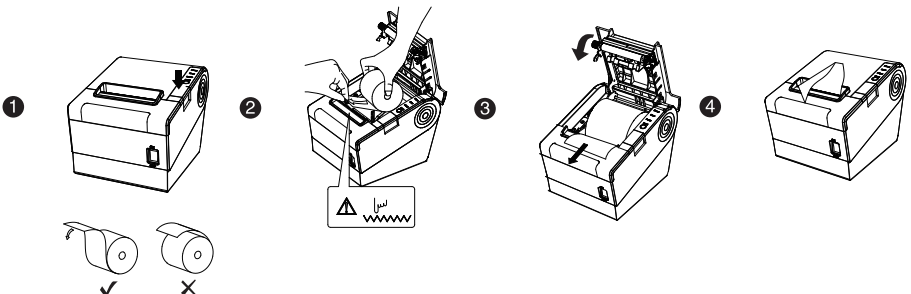


• Cable USB de datos

### • Alimentación •



### • Carga de papel •



## • Interruptores de configuración •

### Comunicación serial

Interruptores de configuración 1				
Interruptores	Función	Posición ON	Posición OFF	Por defecto
1-1	Línea de alimentación automática	Habilitado	Deshabilitado	apagado
1-2	Handshaking	XON/XOFF	DTR/DSR	apagado
1-3	Largo de la trama	7 bits	8bits	apagado
1-4	Verificación par o impar	Si	No	apagado
1-5	Comunicación par o impar	PAR	IMPAR	apagado
1-6	Configuración de velocidad de comunicación (bps)	Ver tabla 2		apagado
1-7				encendido
1-8				apagado

Interruptores de configuración 2				
Interruptores	Función	Encendido	Apagado	Por defecto
2-1	Modo Ingles / Chino	Ingles	Chino	apagado
2-2	Control de beeper	Permitido	Prohibido	apagado
2-3	Auto cortador	Prohibido	Permitido	apagado
2-4	Condición de ocupado	Buffer de recepción lleno	*Fuera de línea	apagado
			*Buffer de recepción lleno	
2-5		Ver tabla 2		apagado
2-6	Densidad de impresión			apagado
2-7				apagado
2-8	Estado del sensor de papel	Deshabilitado	Habilitado	apagado

### Comunicación USB 2.0

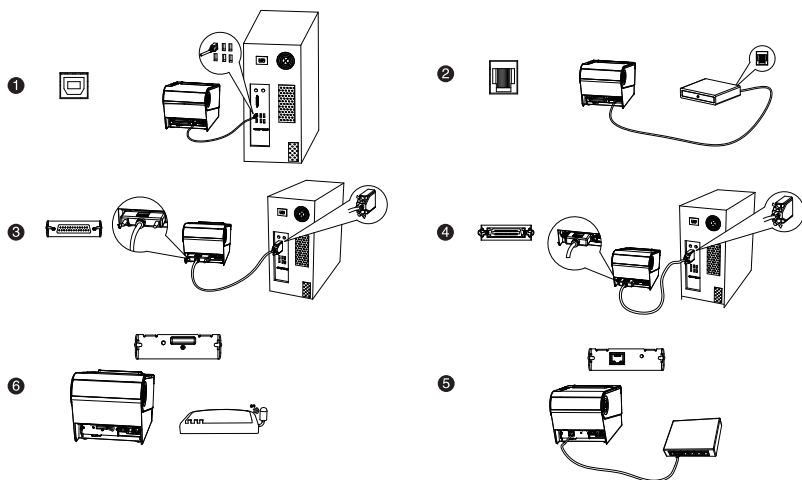
Interruptores de configuración 1				
Interruptores	Función	Encendido	Apagado	Por defecto
1-1	Línea de alimentación automática	Permitido	Prohibido	Apagado
1-2~1-8	Reservado	-	-	Apagados

Interruptores de configuración 2				
Interruptores	Función	Encendido	Apagado	Por defecto
2-1	Modo Ingles / Chino	Ingles	Chino	apagado
2-2	Control de beeper	Prohibido	Permitido	apagado
2-3	Auto cortador	Prohibido	Permitido	apagado
2-4	Condición de ocupado	Buffer de recepción lleno	*Fuera de línea	apagado
			*Buffer de recepción lleno	
2-5	Densidad de impresión	Ver tabla 1		apagado
2-6				apagado

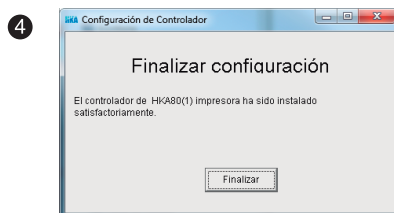
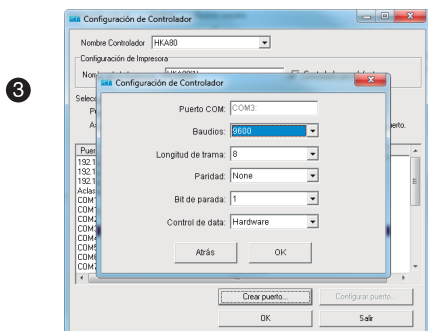
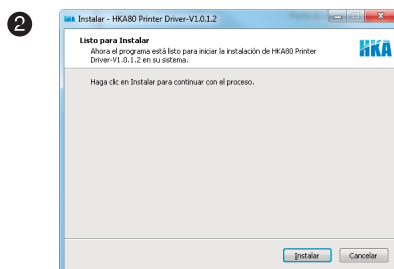
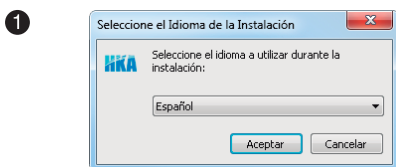
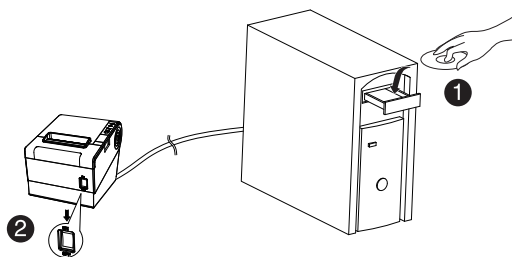
**Tabla 1 - Selección de Densidad de Impresión**

2-5	2-6	2-7	Densidad de impresión	Por defecto
Encendido	Encendido	Reservado	1 (Claro)	2
Apagado	Apagado	Reservado	2	
Encendido	Apagado	Reservado	3	
Apagado	Encendido	Reservado	4(Oscuro)	

## • Conexiones •



## • Controlador •



• Interruptores de configuración •

Tabla 2 - Selección de la velocidad de comunicación

Baudio por Segundo	1-6	1-7	1-8	Por defecto
2 400	Encendido	Apagado	Apagado	9 600
4 800	Encendido	Apagado	Encendido	
9 600	Apagado	Encendido	Apagado	
19 200	Apagado	Apagado	Apagado	
38 400	Apagado	Encendido	Encendido	
57 600	Apagado	Apagado	Encendido	
115 200	Encendido	Encendido	Encendido	

Selección de Auto Cortador (Habilitado/Deshabilitado)

Interruptores de configuración 2		
2-3	Encendido	Auto Cortador Deshabilitado
	Apagado	Habilitado
Aplicación	Ignore el error de cortador de papel y continúe imprimiendo	

• Parámetros de comunicación y lenguaje por defecto •

- 1 Refiérase a la tabla 1 de la sección 6 para seleccionar la velocidad de transmisión.
- 2 Para la configuración de la tarjeta de comunicación, por favor encienda la impresora, luego conéctela a la red LAN, luego escriba <http://192.168.0.31> en el explorador de su computador y configúrela. Apague la impresora, presione y mantenga el botón de reset en la tarjeta de comunicación y encienda la para volver a los valores de fabrica.
- 3 El lenguaje por defecto es Ingles, para otros lenguajes seleccione en los interruptores de configuración 2 la combinación adecuada.



Guía de Inicio Rápido | Impresora HKA80

[www.thefactoryhka.com](http://www.thefactoryhka.com)